

**IVECO aifo**

# 8210 **SRM 01** **SRM 35** marine engines

**243 kW 330 CV 1900 rpm**

Light-duty commercial ■ Servizio commerciale leggero ■ Service commercial léger ■ Leichtbetrieb

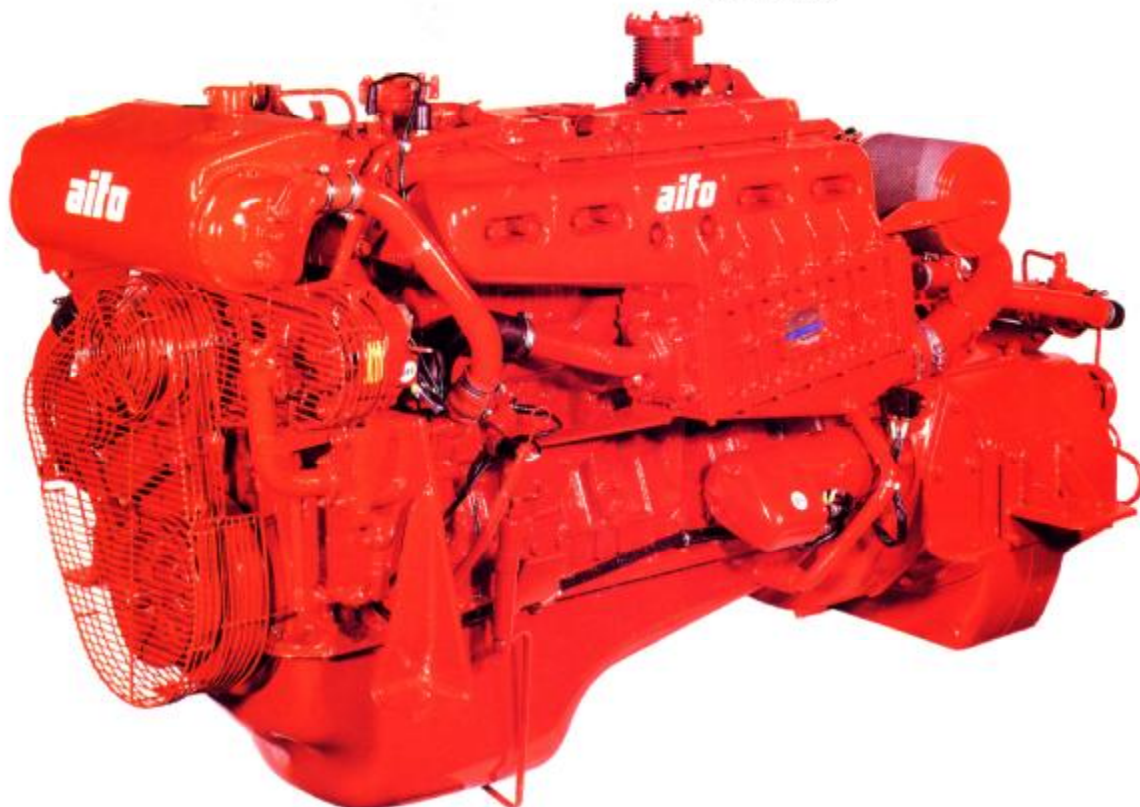
**221 kW 300 CV 1800 rpm**

Continuous duty ■ Servizio continuo ■ Service continu ■ Dauerbetrieb

Net rating at flywheel according to ISO 3046-1 ■ Potenza netta al volano secondo ISO 3046-1 ■ Puissance nette au volant selon ISO 3046-1 ■ Nettoleistung am Schwungrad nach ISO 3046-1

**8210 SRM 01** Engine with twin cooling circuit ■ Motore con doppio circuito di raffreddamento ■ Moteur avec double circuit de refroidissement ■ Motor mit Zweikreis-Wasserkühlung

**8210 SRM 35** Engine for keel cooling application ■ Motore per raffreddamento in chiglia ■ Moteur pour refroidissement en cale ■ Motor für Aussenhaut Kühlung



**EUAT**

**aifo**

# 8210 SRM 01 SRM 35

## Specification

- Diesel 4 stroke cycle
- Direct injection
- Turbocharged aftercooled
- 6 cylinders in line
- Bore x stroke mm 137 x 156
- Total displacement l 13.8
- Electrical system 24 V (insulated poles)
- Dry weight without marine gear:
  - 8210 SRM 01 kg 1285
  - 8210 SRM 35 kg 1255
- Weight with marine gear (kg):
 

	8210SRM01	8210SRM35
- G.35	1600	(1570)
- MPM 320 A	1530	(1500)
- MPM 320 PL	1485	(1455)

## Standard equipment

- Flywheel and SAE 1 flywheel housing
- Fresh water cooling system
- Water/water heat exchanger (8210 SRM 01)
- Expansion tank
- Fresh water cooled exhaust manifold
- Oil wet air cleaner
- Fresh water cooled turbocharger.

## Optional equipment

- Several dress items are available on request. Please ask for the « Standard Options » publication.

## Curve 2: Light duty commercial

Rating for intermittent duty with speed and load variation, for periods of max 2500 hours per year. Any type of fishing is not permitted except our specific approval.

Application: Patrol boats.

## Curve 3: Continuous duty

Blocked rating for work duty delivered continuously for unlimited hours per year.

Application: Fishing boats, commercial crafts including passengers transport.

## Caratteristiche

- Ciclo Diesel a 4 tempi
- Iniezione diretta
- Sovralimentato con refrigerazione dell'aria
- 6 cilindri in linea
- Alesaggio x corsa mm 137 x 156
- Cilindrata totale l 13,8
- Impianto elettrico 24 V (a poli isolati)
- Peso a secco senza invertitore:
  - 8210 SRM 01 kg 1285
  - 8210 SRM 35 kg 1255
- Peso con invertitore (kg):
 

	8210SRM01	8210SRM35
- G.35	1600	(1570)
- MPM 320 A	1530	(1500)
- MPM 320 PL	1485	(1455)

## Equipaggiamento standard

- Carter volante SAE 1 e volante
- Impianto raffreddamento ad acqua dolce
- Scambiatore di calore acqua dolce/acqua mare (8210 SRM 01)
- Vaschetta di compenso
- Collettore di scanco raffreddato ad acqua dolce
- Filtro aria umettato
- Turbina raffreddata ad acqua dolce.

## Accessori

- Numerosi accessori sono disponibili a richiesta. Richiedere la pubblicazione « Opzionali Standard ».

## Curva 2: Servizio commerciale leggero

Potenza per utilizzo intermittente con variazione di velocità e di carico, per periodi max di 2500 ore all'anno. Qualsiasi impiego per pesca non è ammesso salvo nostra specifica approvazione.

Applicazione: Scafi di pattugliamento.

## Curva 3: Servizio continuo

Potenza bloccata per uso lavoro utilizzabile continuamente senza limitazione di ore annue.

Applicazione: Pescherecci, barche da lavoro o trasporto passeggeri.

## Caractéristiques

- Cycle Diesel à 4 temps
- Injection directe
- Suralimenté avec refroidissement de l'air
- Nb. de cylindres 6 en ligne
- Alesage x course mm 137 x 156
- Cylindrée totale l 13,8
- Installation électrique 24 V (à bornes isolées)
- Poids à sec sans inverseur:
  - 8210 SRM 01 kg 1285
  - 8210 SRM 35 kg 1255
- Poids avec inverseur (kg):
 

	8210SRM01	8210SRM35
- G.35	1600	(1570)
- MPM 320 A	1530	(1500)
- MPM 320 PL	1485	(1455)

## Equipement standard

- Carter volant SAE 1 et volant
- Système de refroidissement à eau douce
- Echangeur eau douce/eau de mer (8210 SRM 01)
- Réservoir de compensation
- Collecteur d'échappement refroidi par eau douce
- Filtre à air mouillé
- Turbocompresseur refroidi par eau douce.

## Equipements en option

- Plusieurs accessoires sont disponibles sur demande. Demander la publication des « Options Standard ».

## Curve 2: Service commercial léger

Puissance pour emploi intermittent avec variation de vitesse et de charge, pour périodes maxi de 2500 heures par an. Toute manière de pêche est interdite sauf notre autorisation spécifique.

Application: Patrouilleurs.

## Curve 3: Service continu

Puissance bloquée pour emploi travail utilisable continuellement sans limitation d'heures par an.

Application: Bateaux pêche, bateaux de travail ou transport passagers.

## Hauptmerkmale

- Viertakt Dieselmotor
- Direkte Einspritzung
- Aufladung mit Ladeluftkühlung
- Zylinder 6 in Reihe
- Bohrung x Hub mm 137 x 156
- Hubvolumen l 13,8
- Elektr. Anlage 24 V (Isolierpole)
- Trockengewicht ohne Wendegetriebe:
  - 8210 SRM 01 kg 1285
  - 8210 SRM 35 kg 1255
- Gewicht mit Wendegetriebe (kg):
 

	8210SRM01	8210SRM35
- G.35	1600	(1570)
- MPM 320 A	1530	(1500)
- MPM 320 PL	1485	(1455)

## Standardausrüstung

- Schwungradgehäuse SAE 1 und Schwungrad
- Süswasserkühlung
- Wärmetauscher (8210 SRM 01)
- Expansionsgefäß
- Wassergekühltes Abgassammelrohr
- Nassluftfilter
- Süswassergekühlter Abgasbolabdr.

## Sonderausstattung

- Zahlreiche Zusatzteile stehen auf Wunsch zur Verfügung. Bitte fragen Sie nach « Standard Zubehör » Katalog.

## Curve 2: Leichter, intermittierender Einsatz

Leistung für den Einsatz mit Drehzahl- und Belastungswechsel. (max 2500 Std p.a.) Jede Art von Fischereibetrieb ist nur mit spezieller Erlaubnis des Stammhauses möglich.

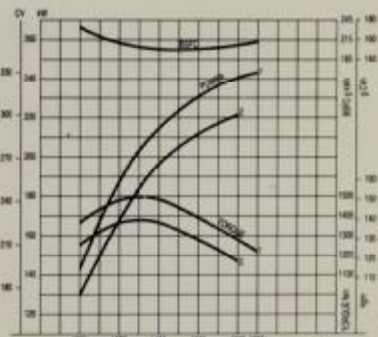
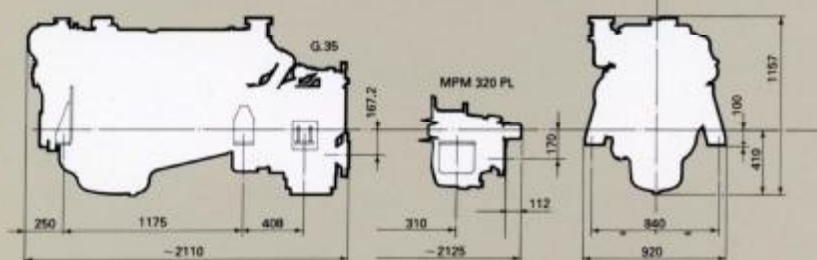
Anwendung: Zoll- und Polizeiboote.

## Curve 3: Dauerbetrieb

Blockierte Leistung für Arbeitsboote in uneingeschränkter Dauereinsatz (ohne Begrenzung der Betriebsstunden).

Anwendung: Fischerboote, Barkassen, Reiseyachten.

Specifications subject to change without notice. Illustrations may include optional equipment.



# IVECO DIESEL ENGINES

IVECO AIFO S.p.A. - Viale della Industria, 13/15 - 20010 Pregnana Milanese (Italy) - tel. 02/93269.1 - Telex 35.23.28 AIFO I - Telegrammi AIFO M  
 IVECO UK LTD. DIESEL ENGINES - Road One Industrial Estate - Winsford CHESHIRE - CW7 - 3QP - Tel. 593400 - Telex 669022 IVECOZ G  
 IVECO AIFO FRANCE S.A. - Rue Ampère - CHASSIEU 69680 - Tel. 7/8901715 - Telex 900873 AIFO F  
 IVECO DIESELMOTOREN GMBH - Benzstrasse 1 - D-7100 HEILBRONN - Tel. (07131) 106300 - Telex 728960