

IVECO *aifo*

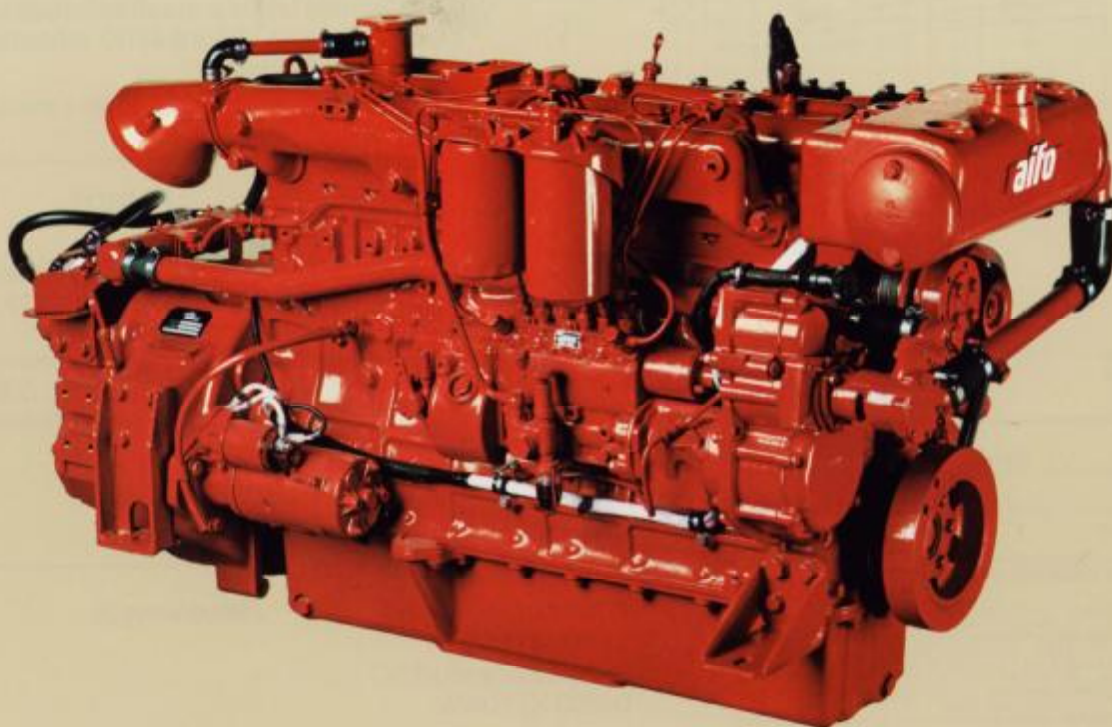
8361_{M16}

meridieselmoottori

160 hv (118 kW) 2600 kierr./min
Kevyt käyttö

145 hv (107 kW) 2400 kierr./min
Keskiraskas käyttö

130 hv (96 kW) 2300 kierr./min
Raskas käyttö



IVECO Aifo 8361 M 16

TEKNISET TIEDOT

Moottorin rakenne:
Jäähdytysjärjestelmä:

Syl. halk. x iskun pit.:

Sylinteritilavuus:

Puristussuhde:

Maksimiteho:

Maksimivääntömomentti:

Polttoainekulutus:

Sähkölaitteet:

Vauhtipyöräkotelo ja vauhtipyörä:

Maksimiasennuskulma:

Merivaihteet:

6-syl. suorasuihkutteinen ahtamaton rivimoottori
Makeavesijäähdytysjärjestelmä lämmönvaihtimella, makeavesijäähdytetty pakosarja

115 x 130 mm

8.1 L

17:1

160 hv (118 kW) 2600 kierr./min

520 Nm/1300 kierr.

163 g/hvt

Käynnistinmoottori 24 V/4 kW, latausgeneraattori 28 V/30 A

SAE 3 11"

16 astetta taaksepäin

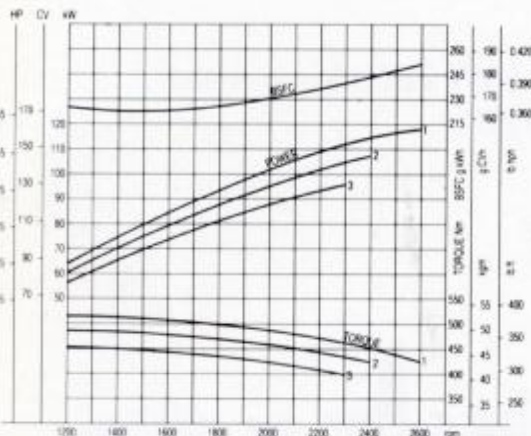
Hurth, BW Velvet Drive, ZF-MPM, Twin Disc

VAKIOVARUSTEET:

— Paisuntasäiliö, ohjaamolämmittimen ulosotot, vesijäähdytetty pakoputken mutka, ilmanpuhdistin, öljyntyhjennyspumppu, polttoaineen vedeneroitin, sähköpysäytin, moottorin sähköistys antureineen, yhdysjohto (3, 5 tai 7 m), täydellinen IVECO-VDO käynnistinpaneli mittareineen sekä ääni- ja valohälyttimeen.

LISÄVARUSTEITA:

— Säädettävät asennustyynyt, lisähihnapyörä, ylikoko latausgeneraattori, 12 V sähköjärjestelmä, fly bridge-mittaristo, hydraulipumppu ym.



TEHOT

Tehokäyrä 1. Maksimi lyhytaikainen käyttöteho, kevyt käyttö vaihtelevin kierroksin ja kuormituksin. Vuotuinen käyttö 800 tuntiin saakka.

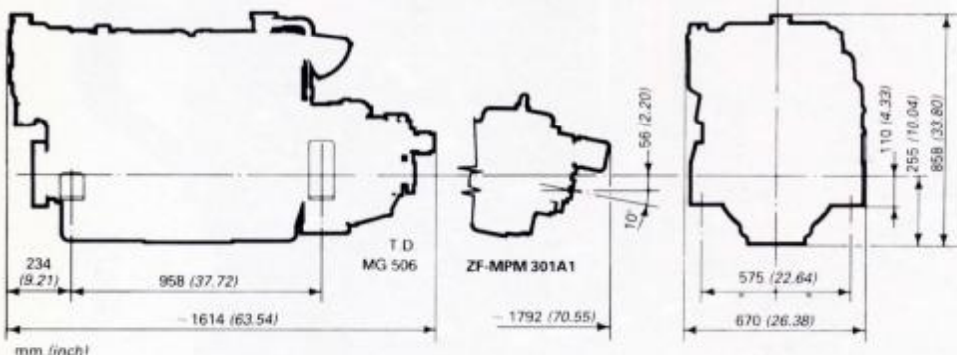
Tehokäyrä 2. Keskiraskas käyttö vaihtelevin kierroksin ja kuormituksin. Vuotuinen käyttö 2000 tuntiin saakka.

Tehokäyrä 3. Raskas käyttö. Vuotuinen käyttö-tuntimäärä rajoittamaton.

Sallitut käyttötehot kaikissa sovellustapauksissa varmistettava maahantuojalta.

Ylikuormitus ja väärinkäyttö aiheuttavat takuun epäämisen.

Teho vauhtipyörällä ISO 3046-1 mukaan.



PAINOT

Paino (kuivana, ilman vaihd.) 690 kg

Paino (kuivana, Twin Disc 506 merivaihteella) 810 kg

Tehdas pidättää oikeuden muuttaa esitettyjä tietoja ennalta ilmoittamatta.

IVECO AIFO S.p.A. - 20010 Pagnana M. (Italy)
Tel. 02/93269.1 - Fax 93290029 - Telex 35 23 28 AIFO I
IVECO UK LTD DIESEL ENGINES - Winsford, CHESHIRE (England)
Tel. 093400 - Fax 593690 - Telex 466022 IVECO G
IVECO AIFO FRANCE S.A. - CHASSIEU 69680 (France)
Tel. 7.8901715 - Fax 78905990 - Telex 900873 AIFO F
IVECO DIESELMOTOREN GmbH - D-7100 HELBRONN (F.R.G.)
Tel. 106300 - Fax 106309 - Telex 729960
IVECO SWEDEN AB DIESEL MOTORER - Verkstadsvägen - 43600 ASKIM
Tel. 031-269700 - Telex 2494 IVECO S

Maahantuojat:
TAPIMER OY
Peltomäenkatu 10 C
04250 KERAVA

Jälleenmyyjä:

Puh: 90-245 417
90-245 488
Fax: 90-294 3627

IVECO aifo
DIESEL ENGINES