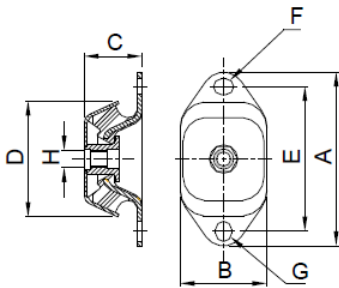


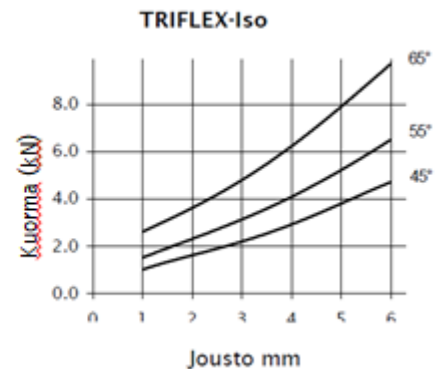
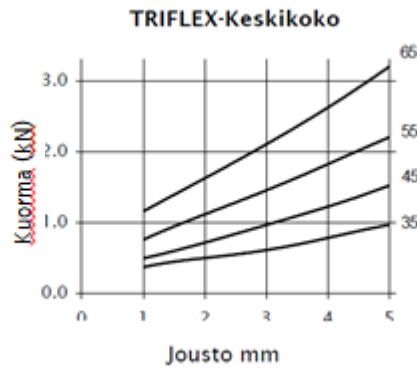
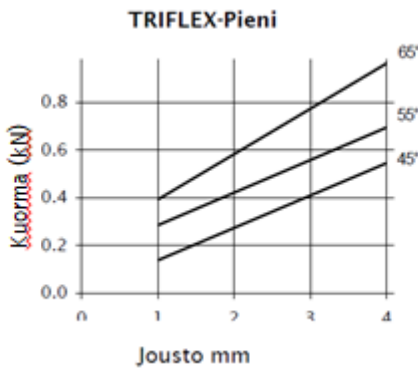
Triflex joustavat asennuskumityynyt

GMT Triflex kumityynyt on kehitetty staattisten ja liikkuvien koneiden ja moottoreiden liikkeen eristämiseen. Kumityynillä on DNV -tyyppihyväksyntä propulsio moottoreiden sekä apukoneiden joustavaan asentamiseen. Kumityynyjä voidaan käyttää teollisuus- ja merimoottoreissa, generaattoreissa, kompressoreissa, puhaltimissa ja pumpeissa. Kiinnikkeet tarjoavat eri jäykkyyttä kolmelle pääakselille ja niissä on myös integroitu palautumisen hallinta.



Tyyppi	A (mm)	B (mm)	C (mm)	D (mm)	E (mm)	F (mm)	G (mm)	H
TRIFLEX 1-pieni	120	60	40	80	100	11x14	11x14	M12
TRIFLEX 2-keskikoko	184	75	50	103.5	140	20x13	20x13	M16
TRIFLEX 3-iso	230	112	70	133.0	182	26x18	26x18	M20

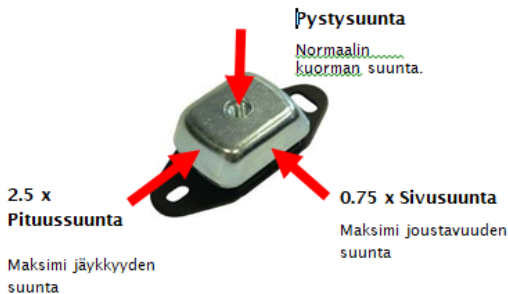
Kuormitusominaisuudet



Huom. Yllä olevissa kuormitus / taipuma-kaavioissa voi tuotannollisista syistä olla $\pm 20\%$ poikkeama

Jäykkyyssuhde

Triflex kumityynyjen jäykkyys on eri kolmelle pääakselille, pysty-, pituus- ja sivusuunnassa.



Kampiakselin suunta

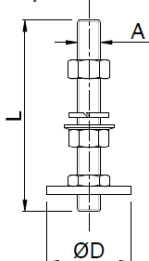
GMT Triflex asennuksissa suositeltu asennussuunta on seuraava:

Tyyppi 2



Säädettävät ruuvisarjat

GMT säädettäviä ruuvisarjoja on saatavana useaa eri kokoa, tarkista oikea vaihtoehto. GMT-säädettävät ruuvisarjat soveltuvat käytettäväksi Triflex-joustavien kumityynyjen kanssa.



Part No.	A	L (mm)	ØD (mm)
STUD-M2196	M12 x 1.75	100	44.0
STUD-M2197	M16 x 2.0	110	56.0
STUD-M2198	M20 x 2.5	150	72.0

